

# SlimCerramic Glass 3D installation

with one-step applicator



**EPICS**

EPI-NA-SP72-ON

# Instalace SlimCeramic ochranného skla pomocí aplikátoru

CS

## NÁVOD K POUŽITÍ

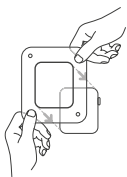
Děkujeme, že jste si zakoupili náš produkt, a věříme, že s ním budete spokojeni.



Použijte nejprve vlhký, poté suchý hadřík k očištění displeje hodinek.



Odstraňte prach pomocí přiložené samolepky.



Vložte hodinky do aplikátoru.



Připevněte sklo k aplikátoru a stáhněte folii.



Stlačte střed válečku na aplikátoru. Přejeďte s válečkem nejdřív dolů a poté nahoru po displeji hodinek, abyste aplikovali ochranné sklo.



Vyndejte hodinky z aplikátoru.

# Inštalácia SlimCeramic ochranného skla pomocou aplikátora

**SK**

## NÁVOD NA POUŽITIE

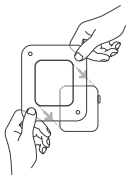
Ďakujeme, že ste si kúpili náš produkt, a veríme, že s ním budete spokojní.



Najprv použite vlhkú, potom suchú handričku na vyčistenie displeja hodínok.



Odstráňte prach pomocou príbalenej nálepky.



Vložte hodinky do aplikátora.



Pripojte sklo k aplikátoru a stiahnite fóliu.



Stlačte stred valčeka na aplikátore. Prejdite valčekom najprv dole a potom hore po displeji hodínok, aby ste aplikovali ochranné sklo.



Vyberte hodinky z aplikátora.

# SlimCeramic védőüveg telepítése applikátor segítségével

HU

## HASZNÁLATI ÚTMUTATÓ

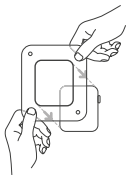
Köszönjük, hogy megvásárolta termékünket, és reméljük,  
hogy elégedett lesz vele!



Először nedves, majd száraz  
kendővel tisztítsa meg az óra  
kijelzőjét.



Távolítsa el a port a mellékelt  
matricával.



Helyezze az órát  
az applikátorba.



Rögzítse az üveget  
az applikátorhoz, majd húzza  
le a fóliát.



Nyomja meg az applikátor  
görgőjének közepét.  
Görgesse lefelé, majd felfelé  
az óra kijelzőjén a védőüveg  
felhelyezéséhez.



Vegye ki az órát  
az applikátorból.

# Installation of SlimCeramic protective glass using the applicator

EN

## INSTRUCTION MANUAL

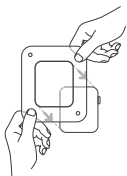
Thank you for purchasing our product, and we hope you will enjoy it.



First use the wet cloth, then the dry cloth to clean the watch display.



Remove dust using the included sticker.



Place the watch into the applicator.



Attach the glass to the applicator and remove the film.



Press the center of the roller on the applicator. Roll downwards, then upwards across the watch display to apply the protective glass.



Remove the watch from the applicator.

# Инсталиране на защитното стъкло SlimCeramic с помощта на апликатора

**BG**

## РЪКОВОДСТВО ЗА ЕКСПЛОАТАЦИЯ

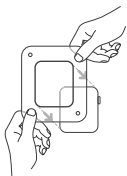
Благодарим Ви, че закупихте нашия продукт. Надяваме се, че ще го ползвате с удоволствие.



Първо използвайте мократа, след това сухата кърпичка, за да почистите дисплея на часовника.



Премахнете праха с помощта на приложеното стикерче.



Поставете часовника в апликатора.



Залепете стъклото към апликатора и свалете фолиото.



Натиснете центъра на ролката на апликатора. Плъзнете ролката надолу, а после нагоре по дисплея, за да нанесете защитното стъкло.



Извадете часовника от апликатора.

# Instalacija SlimCeramic zaštitnog stakla pomoću aplikatora

**SR**

## UPUTE ZA UPOTREBU

Zahvaljujemo što ste kupili naš proizvod i verujemo da ćete biti zadovoljni sa njim.



Prvo upotrebite vlažnu, zatim suhu krpicu da očistite ekran sata.



Uklonite prašinu pomoću priložene nalepnice.



Stavite sat u aplikator.



Pričvrstite staklo za aplikator i skinite foliju.



Pritisnite sredinu valjka na aplikatoru. Prevucite valjak prvo dole, zatim gore preko ekrana sata da biste naneli zaštitno staklo.



Izvadite sat iz aplikatora.

# Instalacja szkła ochronnego SlimCeramic za pomocą aplikatora

PL

## INSTRUKCJA OBSŁUGI

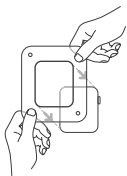
Dziękujemy za zakup naszego produktu, mamy nadzieję, że będziesz z niego zadowolony.



Najpierw użyj wilgotnej, a potem suchej ściereczki, aby wyczyścić wyświetlacz zegarka.



Usuń kurz za pomocą dołączonej naklejki.



Włóż zegarek do aplikatora.



Przymocuj szkło do aplikatora i zdejmij folię.



Naciśnij środek wałka na aplikatorze. Przesuń wałek w dół, a następnie w górę po wyświetlaczu zegarka, aby nałożyć szkło ochronne.



Wyjmij zegarek z aplikatora.

# SlimCeramic apsauginio stiklo montavimas naudojant aplikatorių

LT

## INSTRUKCIJŲ VADOVAS

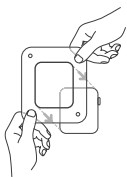
Dėkojame, kad įsigijote mūsų produktą – tikimės, kad liksite juo patenkinti.



Pirmiausia naudokite drėgną, po to sausą šluostę laikrodžio ekranui nuvalyti.



Pašalinkite dulkes naudodami pridėtą lipduką.



Įdėkite laikrodį į aplikatorių.



Prijunkite stiklą prie aplikatoriaus ir nuplėškite plėvelę.



Paspauskite volelio centrą aplikatoriuje. Perbraukite voleliu žemyn, tada aukštyn per ekrano paviršių, kad pritvirtintumėte apsauginį stiklą.



Išimkite laikrodį iš aplikatoriaus.

# SlimCeramic kaitseklaasi paigaldamine aplikaatori abil

ET

## KASUTUSJUHEND

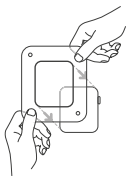
Täname, et ostsite meie toote. Loodame, et olete sellega rahul.



Kasutage esmalt märga ja seejärel kuiva lappi, et puhastada kella ekraan.



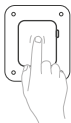
Eemaldage tolm kaasasoleva kleepsuga.



Asetage kell aplikaatorisse.



Kinnitage klaas aplikaatori külge ja eemaldage kile.



Vajutage aplikaatori rulliku keskele. Liigutage rullikut esmalt alla, seejärel üles üle kellaekraani, et paigaldada kaitseklaas.



Eemaldage kell aplikaatorist.

# SlimCeramic aizsargstikla uzstādīšana, izmantojot aplikatoru

LV

## LIETOŠANAS INSTRUKCIJA

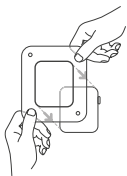
Pateicamies, ka iegādājāties mūsu produktu, un mēs ceram,  
ka Jums tas patiks!



Vispirms izmantojiet mitru, pēc  
tam sausu drāniņu, lai notīrītu  
pulksteņa displeju.



Noņemiet putekļus ar komplektā  
iekļauto uzlīmi.



levietojiet pulksteni  
aplikatorā.



Piestipriniet stiklu pie aplikatora un  
noņemiet aizsargplēvi.



Nospiediet rullīša vidu uz  
aplikatora. Ar rullīti virzieties  
vispirms uz leju, pēc tam uz  
augšu pāri displejam, lai uzklātu  
aizsargstiklu.



Izņemiet pulksteni no  
aplikatora.

# Instalarea sticlei de protecție SlimCeramic folosind aplicatorul

RO

## MANUAL DE INSTRUCȚIUNI

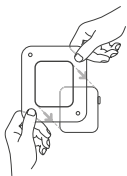
Vă mulțumim că ați cumpărat produsul nostru și sperăm că vă veți bucura să îl utilizați.



Folosiți mai întâi cârpa umedă, apoi pe cea uscată pentru a curăța ecranul ceasului.



Îndepărtați praful folosind autocolantul inclus.



Introduceți ceasul în aplicator.



Atașați sticla la aplicator și îndepărtați folia.



Apăsați centrul rolei de pe aplicator. Treceți cu rola în jos, apoi în sus peste ecran pentru a aplica sticla de protecție.



Scoateți ceasul din aplicator.

# Ugradnja SlimCeramic zaštitnog stakla pomoću aplikatora

HR

## UPUTE ZA UPOTREBU

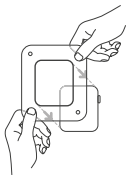
Zahvaljujemo što ste kupili naš proizvod i vjerujemo da ćete biti zadovoljni s njim.



Najprije upotrijebite mokru, zatim suhu krpicu za čišćenje zaslona sata.



Uklonite prašinu pomoću priložene naljepnice.



Stavite sat u aplikator.



Pričvrstite staklo na aplikator i skinite foliju.



Pritisnite sredinu valjka na aplikatoru. Prijeđite valjkom najprije dolje, zatim gore po zaslonu kako biste nanijeli zaštitno staklo.



Izvadite sat iz aplikatora.

# Namestitev SlimCeramic zaščitnega stekla z uporabo aplikatorja

**SL**

## NAVODILA ZA UPORABO

Zahvaljujemo se vam za nakup našega izdelka in verjamemo, da boste z njim zadovoljni.



Najprej uporabite vlažno, nato suho krpico za čiščenje zaslona ure.



S priloženo nalepko odstranite prah.



Vstavite uro v aplikator.



Pritrdite steklo na aplikator in odstranite folijo.



Pritisnite sredino valjčka na aplikatorju. Z valjčkom potegnite najprej navzdol, nato navzgor po zaslonu ure, da namestite zaščitno steklo.



Vzemite uro iz aplikatorja.

# Инсталација на SlimCeramic заштитното стакло со помош на апликаторот

**МК**

## УПАТСТВО ЗА УПОТРЕБА

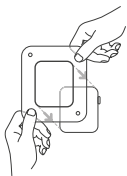
Ви благодариме што го купивте нашиот производ и веруваме дека ќе бидете задоволни со него.



Прво користете влажна, а потоа сува крпичка за чистење на екранот на часовникот.



Отстранете ја прашината со приложената налепница.



Ставете го часовникот во апликаторот.



Прицврстете го стаклото на апликаторот и симнете ја фолијата.



Притиснете го центарот на валјакот на апликаторот. Повлечете го валјакот најпрво надолу, а потоа нагоре по екранот за да го нанесете заштитното стакло.



Извадете го часовникот од апликаторот.

# Installation du verre de protection SlimCeramic à l'aide de l'applicateur

FR

## MANUEL D'UTILISATION

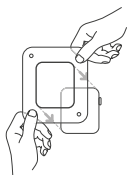
Merci d'avoir acheté notre produit. Nous espérons qu'il vous plaira.



Utilisez d'abord le chiffon humide, puis le chiffon sec pour nettoyer l'écran de la montre.



Retirez la poussière à l'aide de l'autocollant fourni.



Placez la montre dans l'applicateur.



Fixez le verre à l'applicateur et retirez le film.



Appuyez sur le centre du rouleau de l'applicateur. Faites glisser le rouleau vers le bas puis vers le haut pour appliquer le verre de protection.



Retirez la montre de l'applicateur.

# Instalación del vidrio protector SlimCeramic utilizando el aplicador

ES

## MANUAL DE INSTRUCCIONES

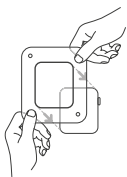
Gracias por comprar nuestro producto. Esperamos que lo disfrute.



Utilice primero el paño húmedo y luego el paño seco para limpiar la pantalla del reloj.



Retire el polvo con la pegatina incluida.



Coloque el reloj en el aplicador.



Fije el cristal al aplicador y retire la lámina.



Presione el centro del rodillo del aplicador. Pase el rodillo hacia abajo y luego hacia arriba por la pantalla para aplicar el cristal protector.



Retire el reloj del aplicador.

# Installazione del vetro protettivo SlimCeramic tramite l'applicatore

IT

## MANUALE DI ISTRUZIONI

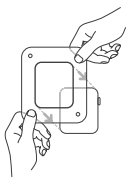
Grazie per aver acquistato il nostro prodotto. Speriamo che ti piaccia.



Utilizzare prima il panno umido, poi quello asciutto per pulire il display dell'orologio.



Rimuovere la polvere con l'adesivo incluso.



Inserire l'orologio nell'applicatore.



Fissare il vetro all'applicatore e rimuovere la pellicola.



Premere il centro del rullo sull'applicatore. Far scorrere il rullo prima verso il basso e poi verso l'alto sul display per applicare il vetro protettivo.



Rimuovere l'orologio dall'applicatore.

# Installation des SlimCeramic-Schutzglases mit dem Applikator

DE

## BEDIENUNGSANLEITUNG

Vielen Dank für den Kauf unseres Produkts. Wir hoffen, es gefällt Ihnen.



Reinigen Sie das Display der Uhr zuerst mit dem feuchten, dann mit dem trockenen Tuch.



Entfernen Sie Staub mit dem beiliegenden Aufkleber.



Legen Sie die Uhr in den Applikator.



Befestigen Sie das Glas am Applikator und entfernen Sie die Folie.



Drücken Sie die Mitte der Walze am Applikator. Rollen Sie zuerst nach unten und dann nach oben über das Display, um das Schutzglas aufzubringen.



Nehmen Sie die Uhr aus dem Applikator.

# Instalação do vidro protetor SlimCeramic usando o aplicador

PT

## MANUAL DE INSTRUÇÃO

Obrigado por adquirir o nosso produto. Esperamos que fique satisfeito com ele.



Use primeiro o pano úmido e depois o pano seco para limpar o visor do relógio.



Remova o pó com o autocolante incluído.



Coloque o relógio no aplicador.



Prenda o vidro ao aplicador e retire a película.



Pressione o centro do rolo no aplicador. Passe o rolo para baixo e depois para cima no visor para aplicar o vidro protetor.



Retire o relógio do aplicador.